

# **Termék- és tevékenység ellenőrzés tervezése**

**Tirián Attila**

NÉBIH Rendszerszervezési és  
Felügyeleti Igazgatóság

2016. November 15.

# Élelmiszerlánc-biztonsági Stratégia

## Időtáv

- 2013. október 8-tól hatályos
- 10 éves időtartam (2013- 2022)

+

## Célok

- Élelmiszerlánc-kockázatok közvetlen, hatékony kezelése
- Élelmiszerlánc-szereplők tudásának menedzsmentje (előállító, kereskedő, fogyasztó, hatóság stb.)

## Feladatok

- Élelmiszer-gazdaság kifejlesztése;
- Társadalmi gondolkodásmód formálása;
- Tudásbázis újjáépítése;
- Hiteles hatóság képének erősítése;
- KFI

# Élelmiszerlánc-biztonsági Stratégia

## I. Élelmiszerlánc-biztonsági tudásmenedzsment

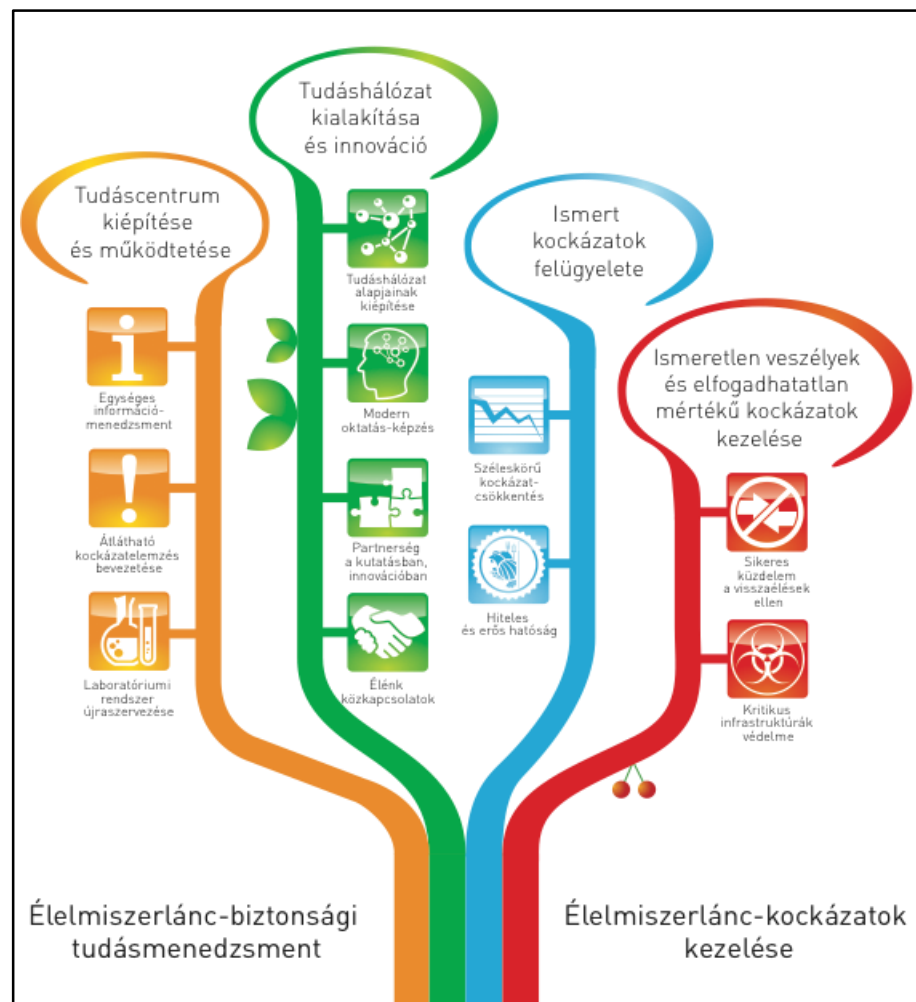
### I. A. Tudáscentrum kiépítése és működtetése

1. *Egységes információmenedzsment*
2. *Átlátható kockázatelemzés bevezetése*

## II. Élelmiszerlánc-kockázatok kezelése

### II. A. Ismert kockázatok felügyelete

8. *Széleskörű kockázatcsökkentés*



# Jogszabályi háttér

## 178/2002/EK rendelet az élelmiszerjog általános elveiről

- kockázat: egy veszély következményeként jelentkező, egészségkárosító hatás és a hatás súlyosságának valószínűsége
- kockázatértékelés: egy tudományosan megalapozott eljárás, amely négy lépésből áll: a veszély azonosítása, a veszély jellemzése, a veszélynek való kitettség értékelése és a kockázat jellemzése
- kockázatelemzés: egy eljárás, amely három összefüggő elemből áll: kockázatértékelésből, kockázatkezelésből és a kockázati kommunikációból;

# Jogszabályi háttér

## 882/2004/EK rendelet a hatósági ellenőrzésekről

A tagállamok a kockázatok alapján és megfelelő gyakorisággal biztosítják a hatósági ellenőrzések elvégzését a rendelet célkitűzéseinek elérése érdekében, figyelembe véve a következőket:

- a) az állatokkal, a takarmánnyal vagy élelmiszerrel, a takarmány- vagy élelmiszeripari vállalkozásokkal, a takarmány vagy élelmiszer felhasználásával, vagy a takarmány- vagy élelmiszerbiztonságot, illetve az állatok egészségét vagy az állatok kíméletét esetleg befolyásoló bármely folyamattal, anyaggal, tevékenységgel vagy művelettel kapcsolatban meghatározott kockázatok;
  - b) az egyes takarmány- vagy élelmiszeripari vállalkozóknak a takarmány- vagy élelmiszerjog, illetve az állat-egészségügyi vagy az állatok kíméletére vonatkozó szabályok betartására vonatkozó korábbi nyilvántartásai;
  - c) a már elvégzett bármely, saját ellenőrzés megbízhatósága;
- és
- d) bármely információ, amely be nem tartást jelezhet.

# Jogszabályi háttér

## 2008. évi XLVI tv (Éltv.)

A kockázatbecslési, -kezelési rendszert úgy kell kialakítani, hogy az vegye figyelembe

- a) az élelmiszerláncban folytatott egyes tevékenységek kockázatosságát;
- b) az elkövetett jogsértéseket, a lehetséges jogsértések, visszaélések jövőbeni előfordulási valószínűségét;
- c) az élelmiszerlánc szereplői közötti hálózati kapcsolatok rendszerét.

A kockázatok kezelése során a prioritásokat – a felügyeleti díjból befolyt éves keretösszeg nyújtotta lehetőségek figyelembevételével – átlátható módon a több éves tervben és az éves ellenőrzési tervben kell meghatározni.

# Kockázat alapú tevékenységek

## Erőforrások hatékony felhasználása

### Tevékenységek típusai

- Monitoring (felmérő vizsgálat)
  - célja az információszerzés, jelen állapot felmérés,
  - statisztikai elemzésekre alkalmas mintavételi módszertan
- Ellenőrzés
  - termék- és tevékenység ellenőrzés
  - célja a nem megfelelések felderítése és megelőzése
  - egyedi (partner, tevékenység vagy létesítmény alapú) kockázatbecslés
  - elemzésre korlátozottan alkalmas, általános következtetéseket nem szabad levonni
- Projektek
  - meghatározott területek, kockázatok komplex kezelése

# Monitoring (felmérő termék mintavétel) tervezés

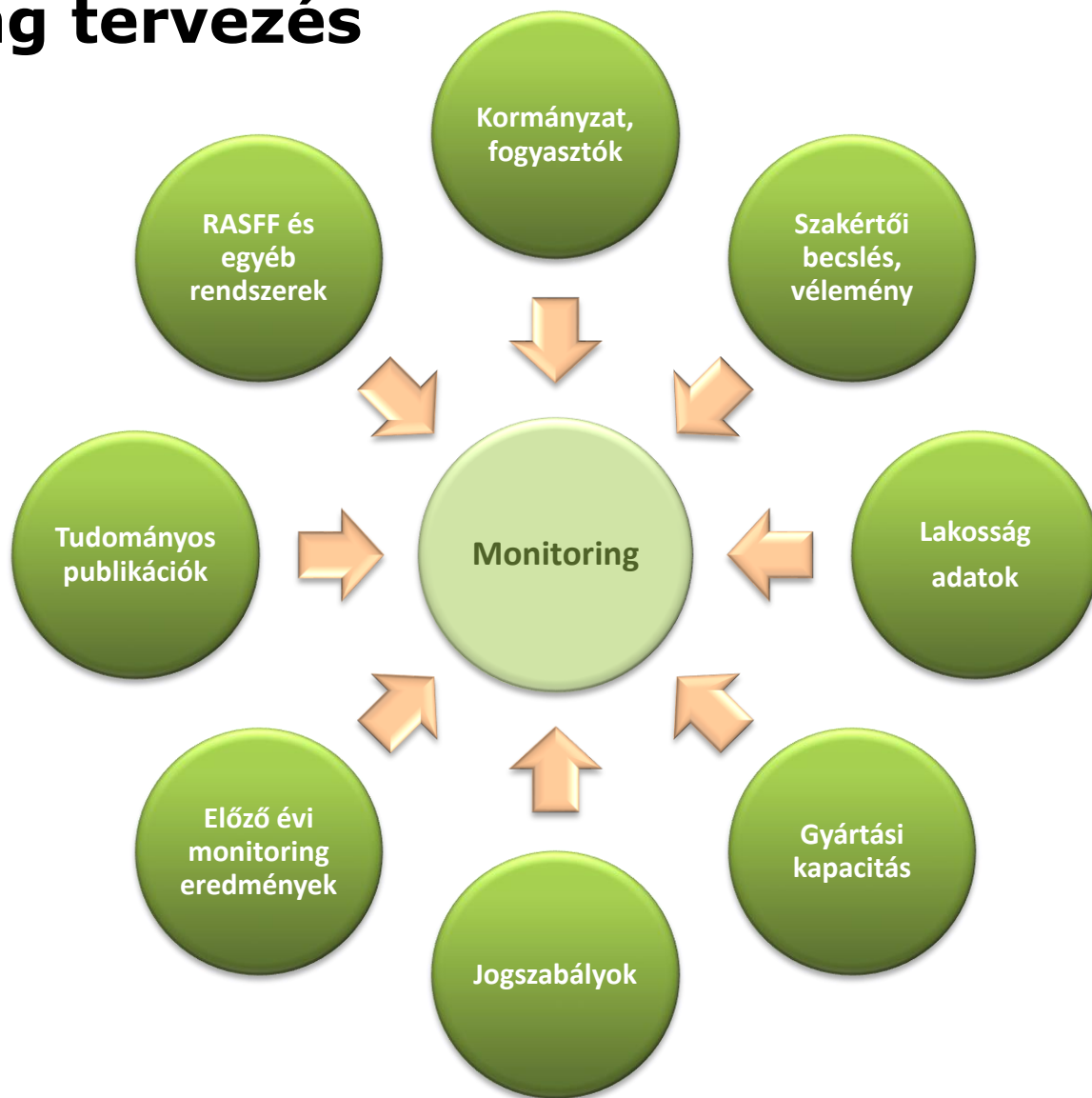
## Központi szinten (NÉBIH) formalizált struktúra

- Szakmai Panelek (szakterületi tervek elkészítése, teljesülés nyomonkövetése)
- Koordinációs munkacsoport (teljes mintavételi terv koordinálása/elkészítése)

Területi szervek feladata a helyi információk becsatornázása, előzetes terv véleményezése, mintavételi hely kiválasztása, terv végrehajtása



# Monitoring tervezés



# Monitoring tervezés

Nem tudományos kockázatbecslés, inkább kockázat rangsorolás, elemzés

Milyen adatokra lehet még szükség?

- Bármilyen adat hasznos lehet, ami az élelmiszerekben, élelmiszerlánc-termékekben található veszélyek előfordulásához kapcsolódik, pl. magánlaborok vizsgálati eredményei, vállalkozások önellenőrzési eredményei

# Monitoring tervezés

- 1300 Mátrix (termék)-Paraméter (veszély)-Mintavételi pozíció (Vállalkozói tevékenység, pl. előállítás, kereskedelem) hármas
- 40 ezer élelmiszer és takarmány minta
- Időbeli leosztás: szezonálitás és vizsgálati kapacitás alapján
- Területi kiosztás: előállításban vett mintánál gyártói kapacitás alapján, kereskedelmi mintáknál megyei lakosságszám alapján
- Hazai előállítású termék esetén lehetőség szerint előállítónál kell venni a mintát, külföldi termék esetén a forgalmazásban

# Ellenőrzés tervezés

- Tevékenység és termék ellenőrzés
- Nem megfelelések (jogszálysértések) felderítése és megelőzése a célja, a kockázatosabb vállalkozásokra koncentrálni
- Nem egységes tervezési módszertan
- Élelmiszer, takarmány és állategészségügy szakterületen informatikai alapú tervezés, konkrét létesítmények kijelölésével
- Más területeken ellenőrzési irányszámok megadása, a területi szervek választják ki az ellenőrzöttet

# Ellenőrzés tervezés

## Informatizált létesítmény ellenőrzés tervezés

Figyelembe vett tényezők:

- vállalkozói alaptevékenység
- egyéb kockázati tényezők (pl, kapacitás adatok, célpopuláció (gyermek/idős/beteg) kiszállítás stb)
- utolsó ellenőrzés eredménye (webes alapú ellenőrzési rendszer checklistá eredmények)
- utolsó ellenőrzés óta eltelt idő

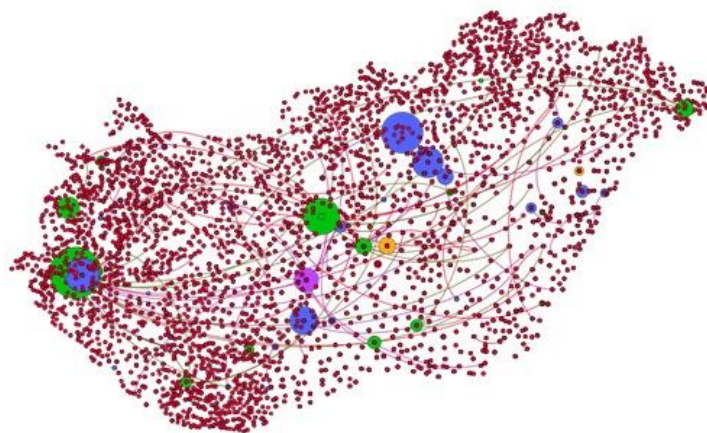
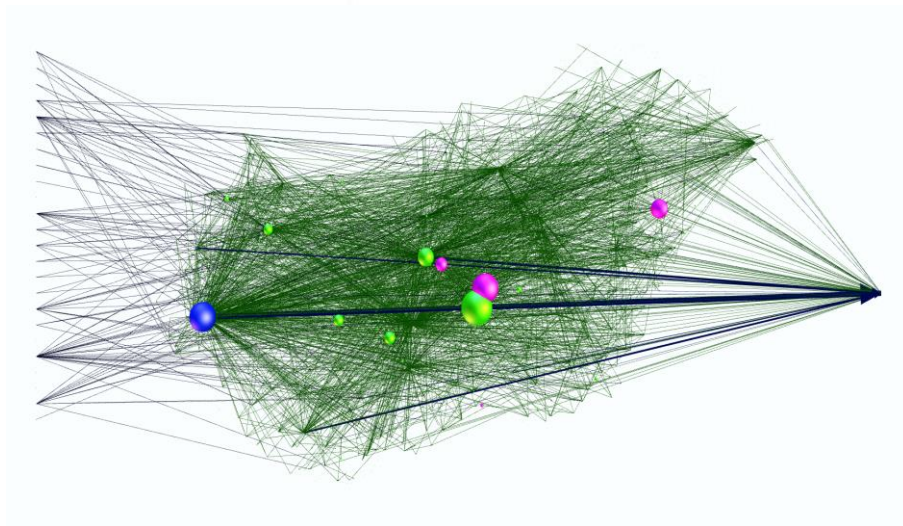
Ellenőrzési prioritás lista felállítása, a legmagasabb pontszámú létesítmények kerülnek kijelölésre

Évente 40 ezer terv szerinti ellenőrzés

# Ellenőrzés tervezés

## Hálózat kutatás alapú ellenőrzés tervezés

Hálózat tagjai (pl. élelmiszer vállalkozások), köztük kialakult kapcsolatok (pl. áruforgalom) feltérképezése és becsatornázása az ellenőrzések és mintavételek tervezésébe



# Projektek

## Konkrét területek, kockázatok komplex menedzsmentje

- Magába foglalja a kockázatelemzést, kockázatmenedzsmentet és kockázat kommunikációt
- Felmérő mintavételek, vizsgálatok, elemzések
- Beavatkozási módszerek: Ellenőrzés, Képzés, Fejlesztés stb.
- Eredmények nyomonkövetése
- Kommunikáció

Közétkeztetés minősítés, Campylobacter,

# Informatikai fejlesztések

INTEL (Intelligens Élelmiszerlánc Elemzési Rendszer) projekt

- Szakmai informatikai rendszerek továbbfejlesztése
- Adattárház fejlesztés

A lehető legtöbb adat becsatornázása a kockázatbecslésbe, valós idejű elemzések alapján történő ellenőrzés priorizálás



**Köszönöm a figyelmet!**